



「鶴見緑地フェスタ2024」 ブース出展のご案内

花博記念公園鶴見緑地



今年のフェスタはここが違う！

1990年 国際花と緑の博覧会が開催された大阪4大緑地のひとつ『花博記念公園鶴見緑地』
2025年には夢洲で大阪・関西万博が開催されます
花博開催地であり現在もレガシーとして存在する鶴見緑地から万博を身近に感じていただける
万博連携イベント『PARK JAM(調整中)』と同日開催し、イベントを盛り上げて行きます

毎年、近隣の事業者様やさまざまな飲食店を中心にイベントを展開してきた鶴見緑地フェスタですが、今年は来年に万博開催を控えより一層幅広い皆様楽しんでいただける公園を目指しイベントを開催します。ぜひ多くの来園者に笑顔を届ける鶴見緑地フェスタ2024への出展をご検討ください。

イベント実施概要

日時：11月2日(土)3日(日祝)
10:00~16:00
小雨決行 荒天中止
※屋外イベントは中止する場合があります

内容：出展募集ブース
ステージイベント
スポーツ体験コンテンツ
飲食ブース(キッチンカーやマルシェ)
など

来場者数(想定)
：約5万人(2023年2日間開催実績)

主催：鶴見緑地スマイルパートナーズ

企画運営：大和リース株式会社

※内容は企画段階の想定です
実施内容は変更になる可能性があります



【宣伝・広報活動(予定)】

【WEB媒体】

- 「花博記念公園鶴見緑地」公式ホームページ
公式Instagram(フォロワー：1.3万人)
公式X(フォロワー：5千人)
- 「Yahoo!Japan」「Walkerplus」など各種メディア配信

【紙媒体】

- 鶴見緑地おでかけ情報誌「つるみ〜つ」(約4,000部配布)
- 鶴見区広報紙「広報つるみ」(鶴見区内全戸配布)
- 大阪Metro主要駅へのイベントポスター掲出

会場配置案

【大芝生】

- アウトドアフィットネスフェス
- ◆モンゴル秋祭り11/2(同日開催)
- ★万博連携イベント(同日開催)



【パーゴラ広場】

- ★万博連携イベント(同日開催)

【中央広場】

- ポニーのふれあい広場
- ▲ワクワクいきものワールド(同日開催)



【中央通(北側)】

- はならんまん2024(同日開催)



【中央通(南側)中央噴水横 くすのき通】

- 総合案内
- 飲食ブース(キッチンカーやマルシェ)
- 出展募集ブース



【附属展示場】

- スポーツ体験コンテンツ
- 熱気球係留フライト体験
- 出展募集ブース

【ハナミズキホール】

- 出展募集ブース
- ★万博連携イベント(同日開催)



【いのちの塔前】

- ステージイベント11/3のみ
- ★万博連携イベント(同日開催)

ブース出展のご案内

【出展内容について】

- 自社製品やサービスのプロモーション、サンプリング、販売、ワークショップなど
※ 飲食ブース(キッチンカーやマルシェ等)の募集は行っていません。
※ 鶴見緑地フェスタのイベント趣旨にそぐわないと判断した場合は出展をお断りさせていただく場合があります。予めご了承ください。

【出展場所】

- 屋内と屋外ご希望の出展場所をお伺いします。
ブース配置についてはこちらで指定させていただきます。
【屋内】ハナミズキホール
【屋外】ハナミズキホール附属展示場
中央通
くすのき通

【出展料(屋内)ハナミズキホール】

- ブースサイズ 間口3m×奥行2m
- 地域割 両日30,000円(税別)、1日20,000円(税別) ※ 鶴見区内に会社や事業所がある企業や団体等 備品:長机1台、パイプイス2脚
- 両日 50,000円(税別) 備品:長机1台、パイプイス2脚
- 1日 30,000円(税別) 備品:長机1台、パイプイス2脚
- その他備品の持込可、机イス等のレンタルは別途有料にて承ります

【出展料(屋外)ハナミズキホール附属展示場・中央通・くすのき通】

- ブースサイズ 間口3m×奥行3m ※ 持込テントの場合はテントサイズで出展可
- 地域割 両日20,000円(税別)、1日10,000円(税別)
※ 鶴見区内に会社や事業所がある企業や団体等 備品:長机1台、パイプイス2脚(テントは付いていません)
- 両日 30,000円(税別) 備品:長机1台、パイプイス2脚(テントは付いていません)
- 1日 20,000円(税別) 備品:長机1台、パイプイス2脚(テントは付いていません)
- その他備品の持込可、テントや机イス等のレンタルは別途有料にて承ります

ブース出展のご案内

【出展の流れ】

- ①メールにて出展申込書をお送りください
tsurumi-parkcenter@daiwalease.jp (担当:山本・松尾) ※申込締切:8/31(土)
- ②内容を確認し、イベント出展の可否を判断いたします
- ③出展に係る書類審査後、出展確定いたします
- ④10/31(木)までに出展料のお支払いをお願いします
- ⑤イベント開催

【搬入搬出スケジュール】

- 前日準備 11/1(金) 13:00~17:00
- 当日準備 11/2(土) 8:00~10:00
11/3(日祝) 8:00~10:00
- 撤去作業 11/2(土) 16:00~17:30
11/3(日祝) 16:00~17:30

搬入搬出時のみ車両乗入ができます(事前申請が必要です)

【キャンセル規定】

- 出展確定後のキャンセルについては出展料の100%がキャンセル料として発生します
- 主催者側の都合によりイベントを中止した場合は出展料を返金いたします

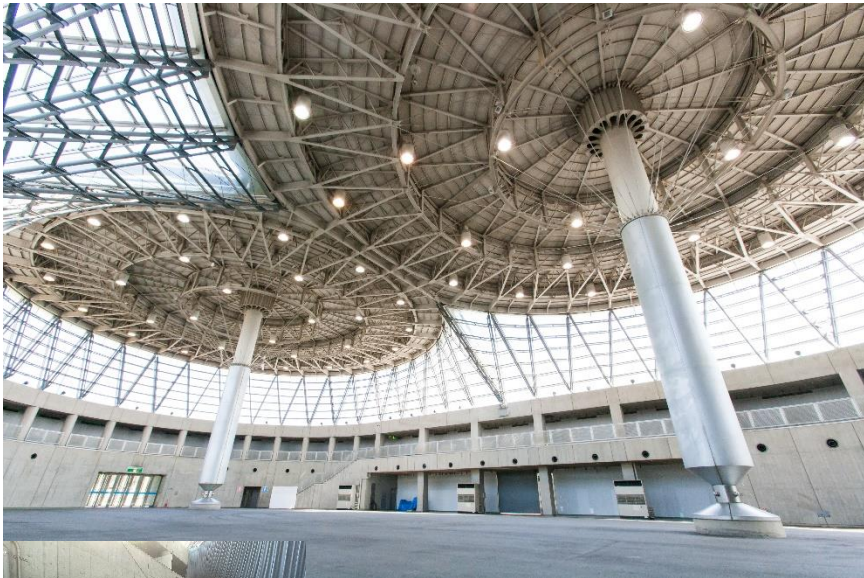
【その他】

- 公園内での火気の使用は禁止しています
- ハナミズキホール内では大きな音出しはできません
- 雨天時の屋外イベントは場所を変更して開催あるいは中止となる場合があります
- 出展物の盗難や紛失等に対して主催者は一切の補償責任を負いません
- 出展期間中に発生した汚れや破損等は速やかに出展者の費用負担で原状復旧いただきます
- 各ブースで発生したごみはお持ち帰りください

ブース出展のご案内

ハナミズキホール(屋内)

花博の記憶を残す磯崎新氏設計の斬新な建物の一角にあり、高さ11mの天井から差し込む光が心地良い人気のホールです。地面はアスファルト舗装です。



ハナミズキホール附属展示場(屋外)

ハナミズキホールの屋外部分にあたります。普段はフリーマーケット会場として頻繁に利用されています。地面は碎石舗装です。



ブース出展のご案内

中央通（屋外）

鶴見緑地駅の最寄りである中央口からメタセコイアの並木が続いています。中央には噴水があります。地面はアスファルト舗装です。



くすのき通（屋外）

その名の通りクスノキを植えている公園のメインストリート。多くの人が行き交います。地面はアスファルト舗装です。



2023年イベント開催風景



マルシェ



出展ブース



熱気球係留フライト体験



総合案内



スポーツ体験



ポニーのふれあい



花博記念公園鶴見緑地



お申し込み・お問合せ

鶴見緑地パークセンター

〒538-0036 大阪市鶴見区緑地公園2-163

TEL 06-6911-8787(9:00~17:30)

FAX 06-6911-8714

MAIL tsurumi-parkcenter@daiwalease.jp

担当:山本・松尾

